

Vorstellung Projekt

Ersatzneubau Kindergarten und Tagessonderschule



Erfolgreiche Inklusion

- Integrativer Kindergarten seit fast 50 Jahren
- Wegweisende Pionierarbeit in der Inklusion

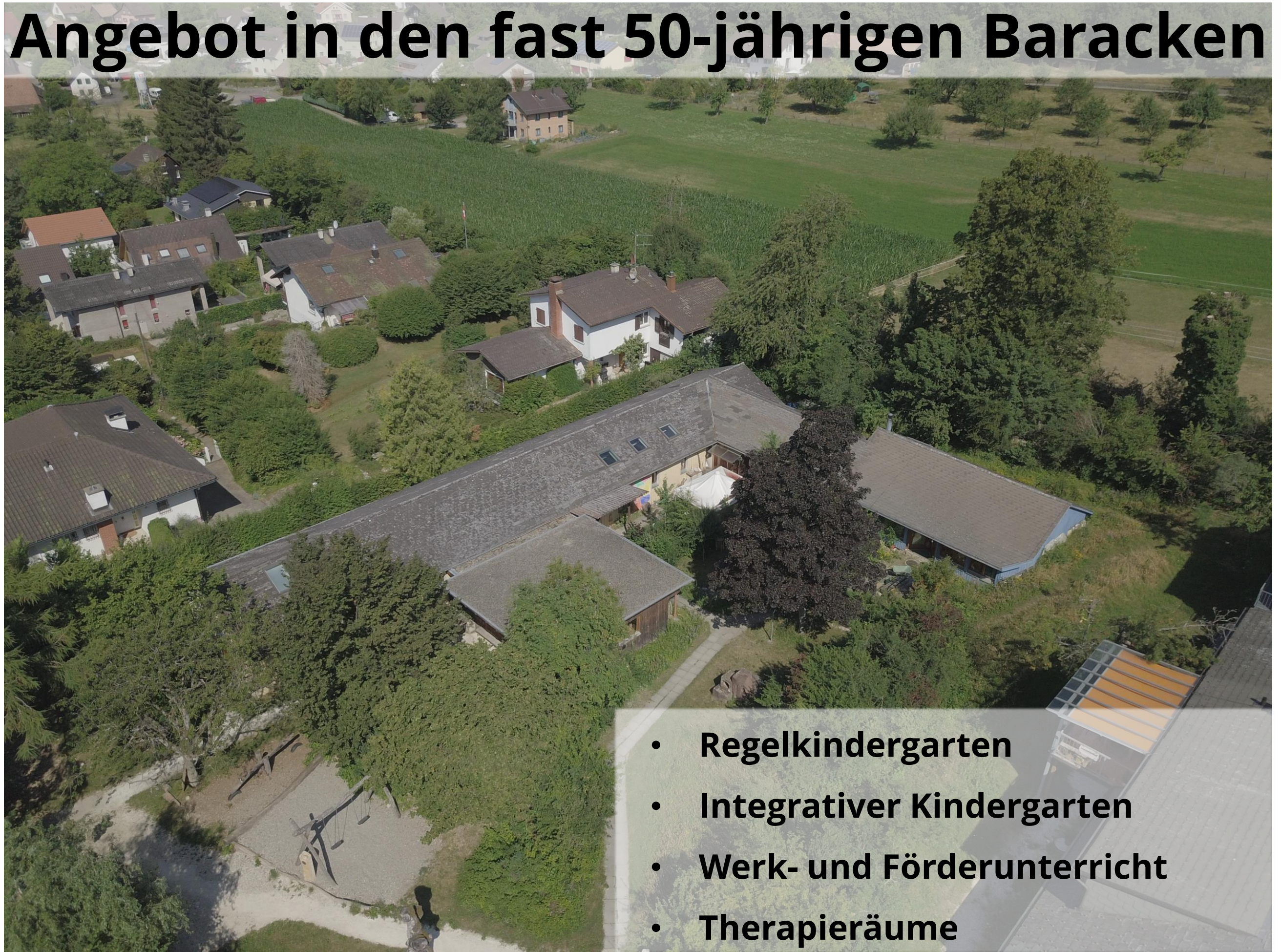
Aktuelles Angebot Kinder/Jugendliche

74 Schüler*innen

42 Kinder/Jugendliche im Internat



Angebot in den fast 50-jährigen Baracken



- Regelkindergarten
- Integrativer Kindergarten
- Werk- und Förderunterricht
- Therapieräume

Bedarf Ersatzneubau



Undichtes Dach
(Totalsanierung nötig)



Nicht zeitgemässe
Dämmung



Hygienisch
unbefriedigende
Nasszellen



Defekte Fassade mit nicht
zeitgemässer Wärmedämmung



Undichte Dachfenster

«Es ist ein idyllischer Ort. Doch gerade im Winter bekommen wir die Mängel deutlich zu spüren: die Leitungen frieren bei Minustemperaturen ein. Dies hat prekäre Auswirkungen auf die sanitären Anlagen – solche Situationen sind einfach untragbar und müssen dringend angepasst werden.»

Claudia Platon
Heilpädagogin

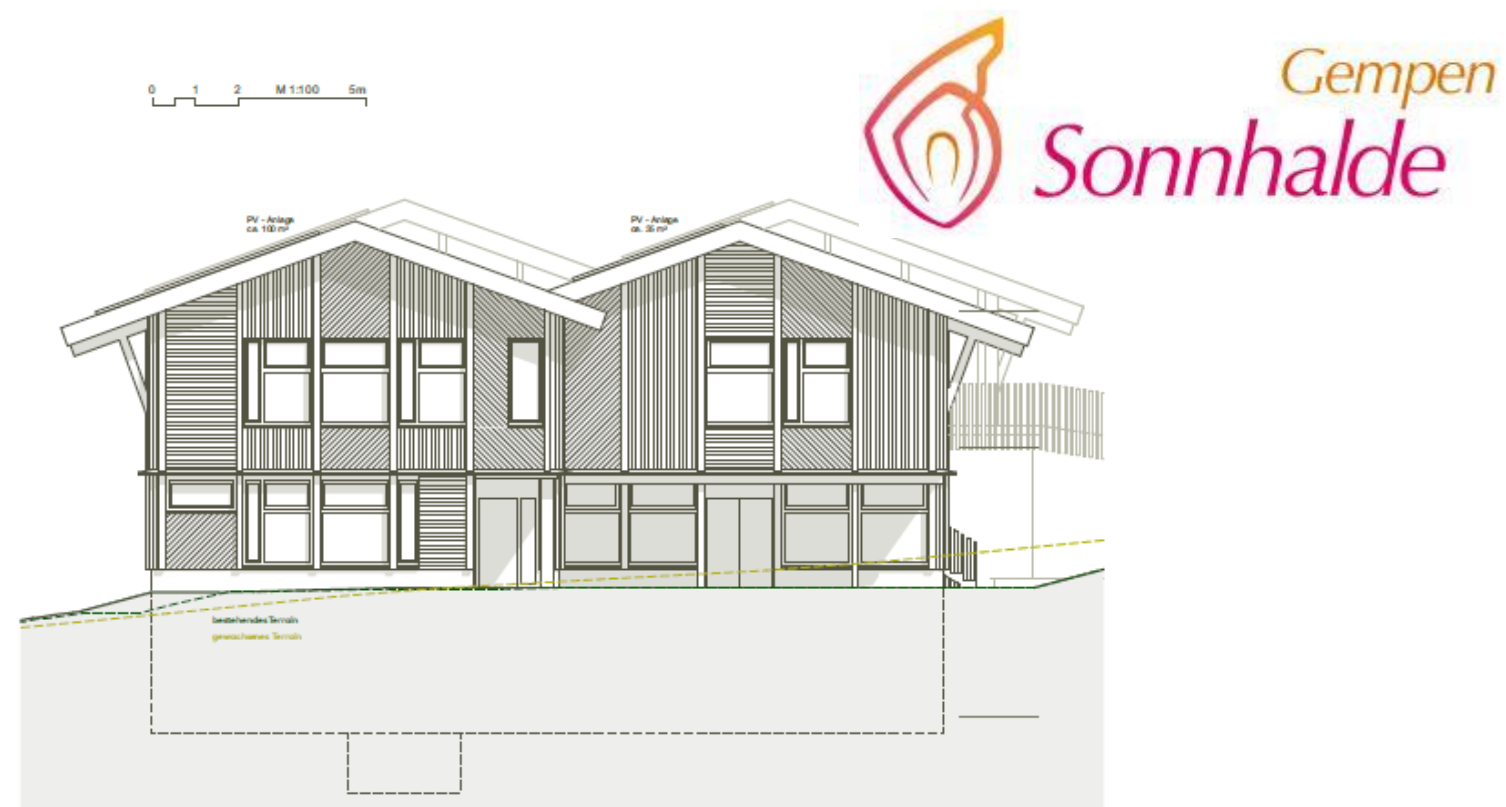
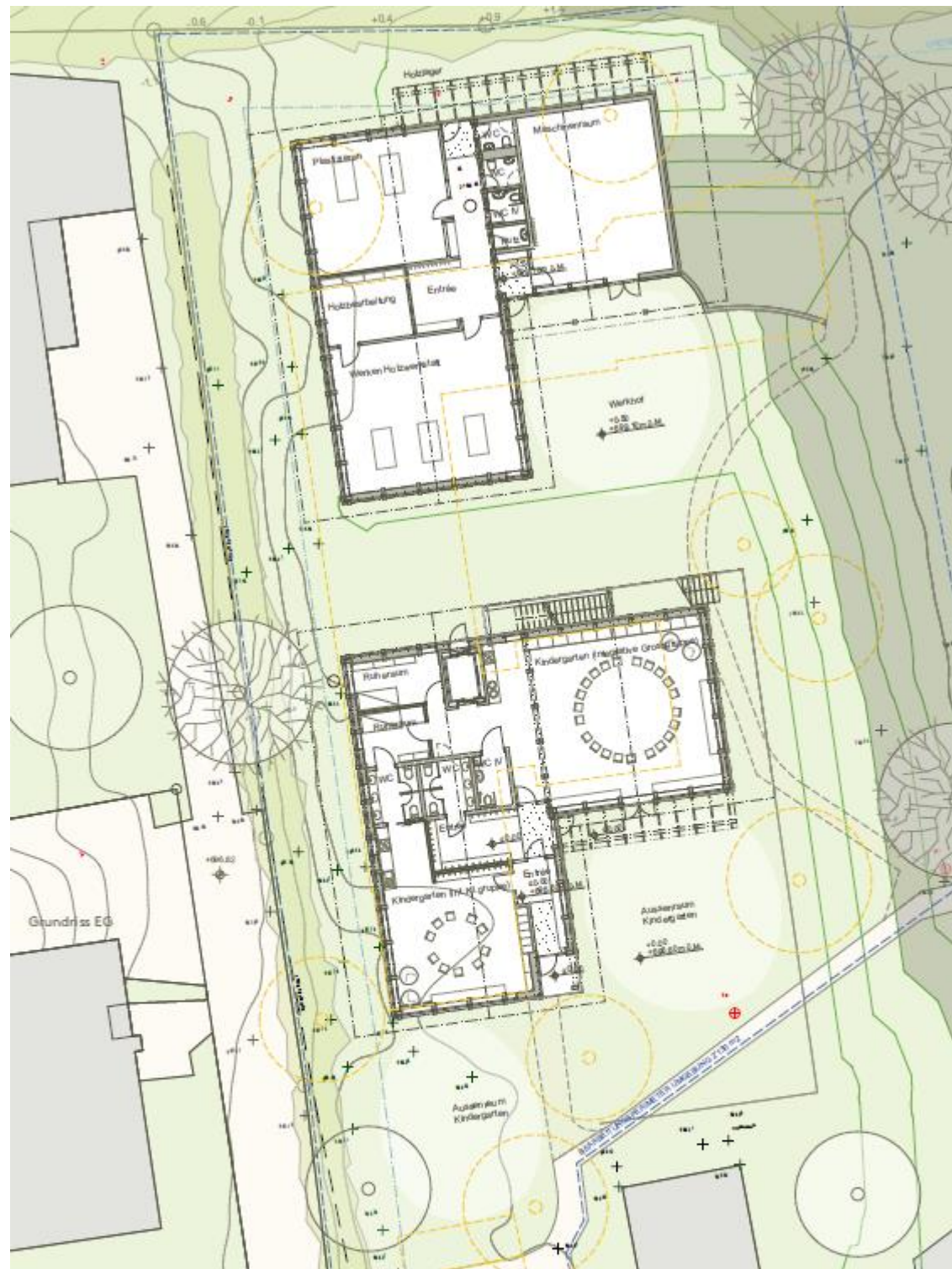


Projekt Ersatzneubau

- Regelkindergarten
- Integrativer Kindergarten
- Werk- Förderunterricht
- Räume für die Tagessonderschule
- Therapieräume



Ersatzneubauten



Architektonische Anliegen

- Durchlässig gestaltete Aussenräume
- Weiterführen vorhandener Baustrukturen
- Ortsübliche Massstäblichkeit
- Optische und Funktionelle Durchlässigkeit

Räumliche Anliegen

- Nutzungsverteilung auf 2 x 2 Ebenen
- Zugänge geschossweise von aussen
- Einfaches, reduziertes Tragwerk
- Wandelbar für Nutzungsänderungen



Vom Naturpark zum Raum-Park



Projekt Begegnungszentrum

Die Anliegen:

- Keine behelfsmässigen Räumlichkeiten für Mittagsverpflegung!
- Ein Platz und ein Essen für alle!
- Kein dauerndes Improvisieren und «Gebastel» mehr!
- Ein Ort um sich zu treffen!



Projekt Begegnungszentrum

Raumkonzept

Verschieden grosse Räume für:

- die Mittagsverpflegung
- eine Cafeteria
- eine multifunktionale Nutzbarkeit

Ein «Akzent» im Zentrum mit viel «Durchlässigkeit».

